



Green
is Bologna

Descubre

Los oasis y las rutas de ciclismo





Bolonia ofrece una amplia selección de rutas temáticas dedicadas a los aficionados del ciclismo y de la naturaleza, como caminos alternativos y poco frecuentados para todas las edades y los niveles de proeza atlética.




No habrá más que escoger entre los diferentes itinerarios ciclisticos a través de las bellezas naturales (flora y fauna), e histórico-artísticas de esa destinación. No faltarán ni siquiera los lugares donde contemplar y redescubrir los ritmos silvestres de la naturaleza. Sólo tienen que montar en su bicicleta buscando el itinerario más congenial para ustedes!



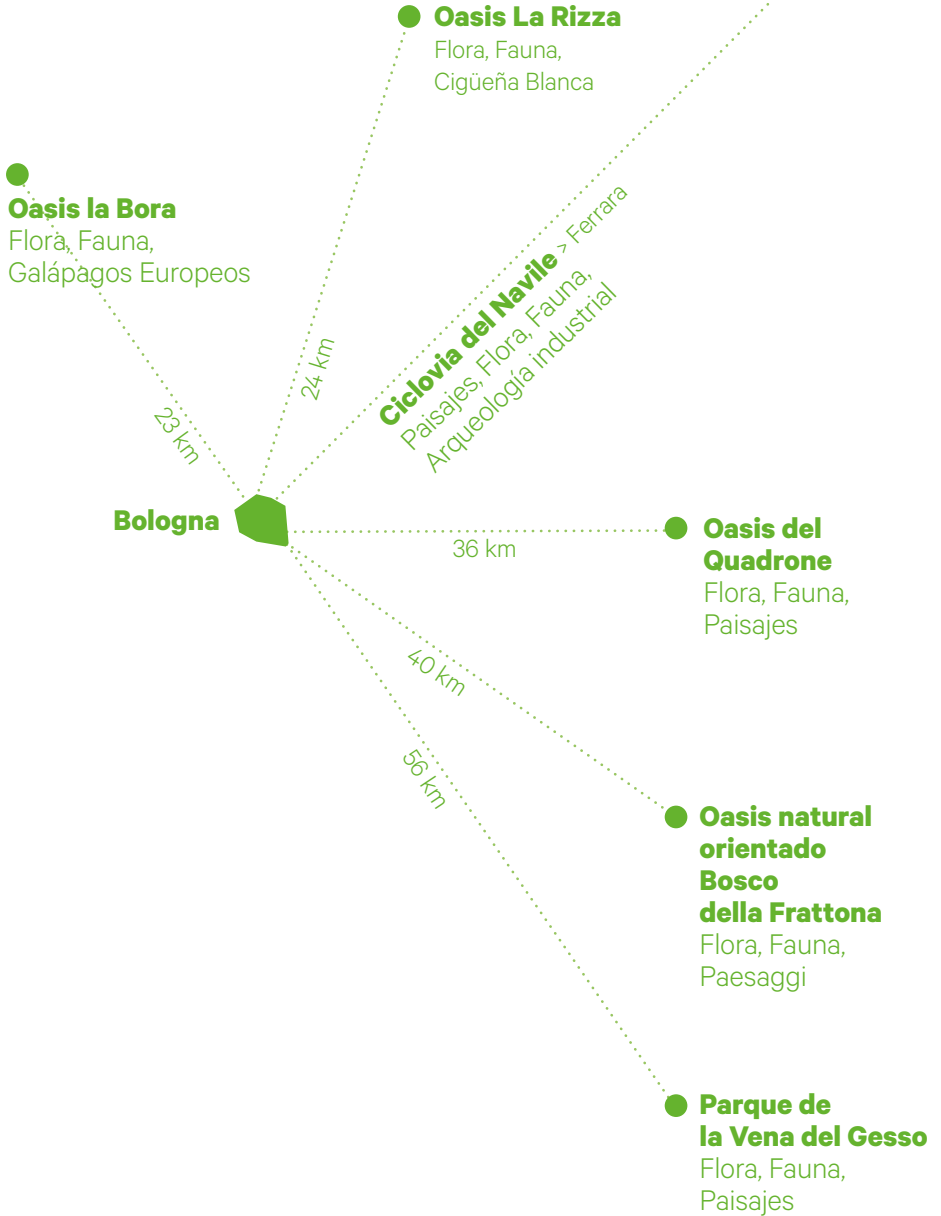
Cómo llegar

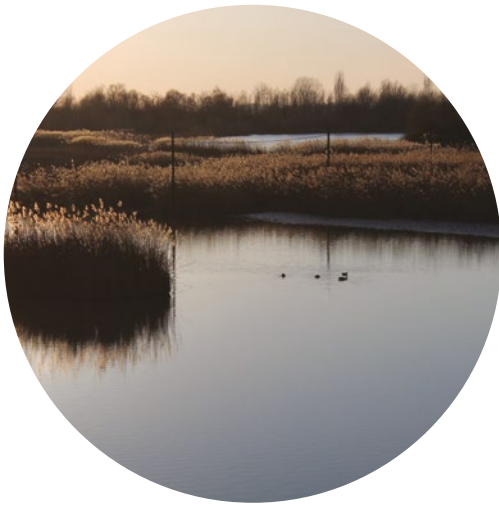
La ciudad de Bolonia es de fácil acceso con los principales medios de transporte

Bologna

-  Aeropuerto Bologna G. Marconi
-  Estación Bologna Centrale
-  Autopistas (A1-A14)

Los oasis y las rutas de ciclismo





Oasis La Rizza

¿Por qué visitarlo?

Flora, Fauna, Cigüeña Blanca

Este oasis protegido fue un humedal y después un arrozal, antes de convertirse, al final de los años 90, en la reserva natural protegida del Ex Arrozal de Bentivoglio, conocido también como "Oasi La Rizza". A los pequeños bosques y choperas se añadieron nuevos setos lujuriantes y se excavó el gran humedal que hoy caracteriza el área. Aquí se encuentran más de 34 hectáreas de biodiversidad y de fascinante paisaje con su increíble vegetación y especies animales características de los pantanos de agua dulce. Garzas reales, ánades, aves migratorias, así como halcones palustres y cigüeñas blancas (después de siglos de desaparición), buscan refugio aquí entre las cimas acuáticas y los cañaverales, sitios ideales para la nidificación. Si quieren visitar el oasis, una parte del área está equipada con caminos peatonales, carriles de bicicletas y miradores.



Oasis La Bora

¿Por qué visitarla?

Flora, Fauna, Galápagos

Europeos

Ese sitio, de gran importancia comunitaria, está compuesto por casi 40 hectáreas de zona de protección especial, 22 de los cuales consisten en una amplia recolección de aguas, un pequeño bosque higrófilo, setos, áreas arboladas, praderas y una reforestación convertida en "Bosque de llanura". Al entrar en la reserva, además del Visitor Centre, van a encontrar el Centro para Reptiles y Anfibios de la llanura, donde se realizan actividades de conservación e investigación con respecto a algunas especies de anfibios y reptiles. El área está equipada con un recorrido de visita autoguiado que les dará acceso a los dos lados de la jofaina y al bosque. Se concede el acceso libre al área todos los días durante las horas diurnas sólo para grupos reducidos de un máximo de 5 personas. Los grupos mayores deben ir acompañados.



Ciclovia del Navile

¿Por qué visitarla?

Paisajes, flora, fauna, arqueología industrial

La ciclovia del canal Navile es una antigua ruta comercial del siglo XII, que unía las ciudades de Bolonia y Ferrara. Es un remanso de paz y tranquilidad, que se puede recorrer en bicicleta o a pie en busca de los pequeños tesoros de la tradición rural, pasando por áreas naturistas como la reserva natural La Rizza y por monumentos de arqueología industrial. Saliendo del casco antiguo de Bolonia, podrán alcanzar el pueblo de Castel Maggiore o explorar la cultura y las orígenes del territorio visitando el Museo della Civiltà Contadina (Museo de la Civilización campesina) en Bentivoglio.



Parque de la Vena del Gesso

¿Por qué visitarla?

Flora, Fauna, Paisajes

El Parque de la Vena del Gesso Romagnola, que obtuvo el título de parque regional en 2005, consiste en una muralla natural llena de cuevas y túneles. Se trata de la mayor cadena de yeso selenitoso de toda Europa, con unos 15 km de largo y 2 de ancho. La selenita es una variedad del mineral yeso en forma de cristales translúcidos, que, gracias a su transparencia, se utilizaba para la fabricación de ventanas. El "Lapis Specularis" es también conocido como "piedra de la luna", debido a la reflexión que le aporta un brillo perlado parecido al de la luz lunar. La solubilidad del yeso, junto a la acción del agua que a lo largo de milenios erosionó las rocas hasta generar ese paisaje único, produjo la formación de cuevas, dolinas y barrancos. El senderismo y el ciclismo de montaña son algunas de las actividades propuestas en el interior del parque.



Oasis del Quadrone

¿Por qué visitarla?
Flora, Fauna, Paisajes

El coto de protección de especies animales monteses "Il Quadrone", instituido en 1985, se halla en el territorio del municipio de Medicina. Con una extensión de casi 270 hectáreas, el parque alberga un humedal caracterizado por un valle, un bosque higrófilo, praderas húmedas y un bosque acogiendo distintas especies animales y vegetales. Aquí, saliendo del Visitor Centre, podrán recorrer un itinerario a través de los distintos hábitat con sus poblaciones de animales y plantas. Desde las cabañas de madera, los visitantes podrán avistar aves, ayudados por los varios letreros descriptivos que les contarán la historia del lugar y les facilitarán informaciones sobre las diferentes especies animales y vegetales del área.



Oasis natural orientado "Bosco della Frattona"

¿Por qué visitarla?
Flora, Fauna, Paisajes

El "Bosco della Frattona" se extiende en las laderas de las colinas de Imola, a muy poca distancia del Parque Tozzoni, cerca de Rio Correcchio. El nombre del área, creada en 1984, se debe al término "fratta"(fraga, breñal), lugar cubierto por zarzas y arbustos espinosos. Se trata de una zona de protección en la que se prohíben todas las intervenciones agrícolas que amenacen la conservación del medio ambiente natural. El área, con una superficie de 19 hectáreas, está incluida en el sector de afloramiento de las "arenas amarillas" de Imola. Un camino marcado les acompañará durante la exploración de la zona central del Bosque y sotobosque, con su gran variedad de arbustos. Les recomendamos también que aprovechen de la belleza de las floraciones primaverales.

¿Cuándo visitar los oasis y las zonas de protección?

Los oasis y las zonas de protección merecen una visita todo el año. Cada estación tiene sus propios colores y actividades, incluso talleres, para disfrutar de una mejor experiencia en el territorio. Para vivir al máximo su visita, les aconsejamos que contacten con los oasis respectivos, que les facilitarán todas las informaciones sobre los períodos de migración y hibernación de las especies locales. Alternativamente, pueden contactar con Bologna Welcome incoming@bolognawelcome.it

¿Hay que pagar para acceder a los oasis?

La entrada a algunas zonas de protección comporta un suplemento. Durante el año, algunos oasis organizan excursiones guiadas de pago o gratuitas. Para más información, pueden contactar con Bologna Welcome incoming@bolognawelcome.it

¿Los caminos y las ciclovías requieren precauciones especiales?

Para visitar las zonas de protección y las ciclovías no se requieren cualidades deportivas particulares. Para disfrutar del territorio correctamente y con seguridad, les recomendamos que estén equipados con mapas y que sigan las indicaciones, que no salgan del camino o del carril y que utilicen un vestuario apropiado.

¿Hay alquileres de bicicletas in situ o tengo que equiparme de antemano para recorrer las ciclovías?

En el territorio no será difícil encontrar alquileres de bicicletas o talleres mecánicos. Antes de salir, les recomendamos que comprueben la presencia de dichos servicios en su destinación. Para más información, pueden contactar con Bologna Welcome incoming@bolognawelcome.it

Me gustaría participar a una excursión guiada en bicicleta. ¿Con quién puedo contactar?

Hay varios operadores en el territorio, que organizan incluso excursiones personalizadas. Para más información, pueden contactar con Bologna Welcome, que les orientará hacia el operador que más se ajuste a sus expectativas de viaje.

Rápido guía meteorológico

ENE	Frío, posible nieve en las laderas de colina
FEB	Frío, posible nieve en las laderas de colina
MAR	días templados, noches frías. Cuidado con las nevadas en las laderas de colina
ABR	Días templados, noches frías
MAY	Días templados/calurosos, noches templadas
JUN	Días templados/calurosos, noches templadas
JUL	Muy cálido
AGO	Mucho calor durante el día, noches frescas al final del mes
SEP	Días calurosos/templados, noches frescas
OCT	Días calurosos a principios del mes, noches frías. Posibles lluvias.
NOV	Días y noches fríos. Alta probabilidad de lluvia, niebla intensa
DIC	Frío y húmedo, posibles nevadas

bolognawelcome.com

Bologna Welcome Tourist Information Office

Piazza Maggiore, 1/e — 40124 Bologna

T 051 65 83 190

M incoming@bolognawelcome.it

